



## ALICE

Compagnie De Stilte - du 6 au 13 janvier 2020

réécriture - danse - univers loufoque - décor mobile - métamorphoses

La Compagnie de danse De Stilte du Centre Chorégraphique de Breda, nous propose une insolite adaptation du conte *Alice au pays des merveilles*.

Le spectacle se présente comme une variation chorégraphique autour d'*Alice au pays des merveilles*.

Un voyage rempli de poursuites et d'évènements imprévus. Dans le conte de Lewis Carroll, Alice grandit, rapetisse, les animaux se transforment. Dans la transposition chorégraphique, cet effet est rendu possible par des portes de taille et de formes différentes, par lesquelles une Alice multiple et divers personnages ne cessent d'apparaître et de disparaître. À la poursuite du lapin, elle traverse des mondes où la souris, le chat, la chenille et la reine lui témoignent leur mépris. Elle est emportée dans un tourbillon d'absurdités et de folie.

CHORÉGRAPHIE Jack Timmermans

AVEC Mirella de Almeida, Castagna Alex Havadi-Nagy, Viviana Fabiano, Donna Scholten

DÉCOR Martijn Hohmann, Bart Mostart, Bert Vogels

MUSIQUE Timothy van der Holst

COSTUMES Rianne de Witte Wiktoria Czakon

CRÉATION LUMIÈRES Uri Rapaport

DIFFUSION EN FRANCE Christelle Dubuc

### Fréquenter

• *Alice au pays des merveilles*, Lewis Carroll

• Teaser :

[https://www.bing.com/videos/](https://www.bing.com/videos/search?q=alice+compagnie+de+stilt+danse&&view=detail&mid=C867FD02CB01AEE865B9C867FD02CB01AEE865B9&&FORM=VRDGAR)

[search?q=alice+compagnie+de+stilt+danse&&view=detail&mid=C867FD02CB01AEE865B9C867FD02CB01AEE865B9&&FORM=VRDGAR](https://www.bing.com/videos/search?q=alice+compagnie+de+stilt+danse&&view=detail&mid=C867FD02CB01AEE865B9C867FD02CB01AEE865B9&&FORM=VRDGAR)

### Pratiquer

• Lire l'incipit d'*Alice aux pays des merveilles* (extrait)

#### Chapitre I

##### Dans le terrier du lapin

Alice commençait à se sentir très lasse de rester assise à côté de sa sœur, sur le talus, et de n'avoir rien à faire : une fois ou deux, elle avait jeté un coup d'œil sur le livre que sa sœur lisait, mais il ne contenait ni images, ni conversation, « et, se disait Alice, à quoi peut bien servir un livre où il n'y a ni images ni conversations ? » Elle se demandait (dans la mesure où elle était capable de réfléchir, car elle se sentait tout endormie et toute stupide à cause de la chaleur), si le plaisir de tresser une guirlande de pâquerettes vaudrait la peine de se lever et d'aller cueillir les pâquerettes, lorsque, brusquement, un Lapin Blanc aux yeux roses passa en courant tout près d'elle.

Ceci n'avait rien de particulièrement remarquable ; et Alice ne trouva pas non plus tellement bizarre d'entendre le Lapin se dire à mi-voix : « Oh, mon Dieu ! Oh, mon Dieu ! Je vais être en retard ! » (Lorsqu'elle y réfléchit par la suite, il lui vint à l'esprit qu'elle aurait dû s'en étonner, mais, sur le moment, cela lui sembla tout naturel.) Cependant, lorsque le Lapin tira bel et bien une montre de la poche de son gilet, regarda l'heure, et se mit à courir de plus belle, Alice se dressa d'un bond, car, tout à coup, l'idée lui était venue qu'elle n'avait jamais vu de lapin pourvu d'une poche de gilet, ni d'une montre à tirer de cette poche. Dévorée de curiosité, elle traversa le champ en courant à sa poursuite, et eut la chance d'arriver juste à temps pour le voir s'enfoncer comme une flèche dans un énorme terrier placé sous la haie. Un instant plus tard, elle y pénétrait à son tour sans se demander une seule fois comment diable elle pourrait bien en sortir. Pendant un certain temps, elle marcha droit devant elle dans le terrier comme dans un tunnel ; puis le sol s'abaissa brusquement, si brusquement qu'Alice, avant d'avoir pu songer à s'arrêter, s'aperçut qu'elle tombait dans un puits très profond.

Soit que le puits fût très profond, soit que la fillette tombât très lentement, elle s'aperçut qu'elle avait le temps, tout en descendant, de regarder autour d'elle et de se demander ce qui allait se passer. D'abord, elle essaya de regarder en bas pour voir où elle allait arriver, mais il faisait trop noir pour qu'elle pût rien distinguer. Ensuite, elle examina les parois du puits, et remarqua qu'elles étaient garnies de placards et d'étiquettes ; par endroits, des cartes de géographie et des tableaux se trouvaient accrochés à des pitons. En passant, elle prit un pot sur une étagère ; il portait une étiquette sur laquelle on lisait : CONFITURE D'ORANGES, mais, à la grande déception d'Alice, il était vide. Elle ne voulut pas le laisser tomber de peur de tuer quelqu'un, et elle s'arrangea pour le poser dans un placard devant lequel elle passait, tout en tombant.

« Ma foi ! songea-t-elle, après une chute pareille, ça me sera bien égal, quand je serai à la maison, de dégringoler dans l'escalier ! Ce qu'on va me trouver courageuse ! Ma parole, même si je tombais du haut du toit, je n'en parlerais à personne ! »  
(Supposition des plus vraisemblables, en effet.)



## ALICE

Compagnie De Stilte - du 6 au 13 janvier 2020

- **Comparer** le début du dessin animé de Walt Disney et de celui de Tim Burton (jusqu'à l'arrivée d'Alice dans l'autre monde)

Remplir ce tableau comparatif

EXTRAIT DU DESSIN ANIMÉ DE WALT DISNEY

EXTRAIT DE TIM BURTON

ÉLÉMENTS QUI INSCRIVENT  
L'EXTRAIT DANS LE MONDE RÉEL

ÉLÉMENTS QUI INDIQUENT  
LA PRÉSENCE DU MERVEILLEUX

ÉLÉMENTS QUI PERMETTENT  
LE PASSAGE D'UN MONDE À L'AUTRE

- **Image mobile / court métrage** : réaliser 3 plans qui permettent le passage d'un personnage d'un monde à l'autre (film ou storyboard) ou réaliser 3 plans qui permettent la métamorphose d'un personnage

### S'approprier

« De Stilte souhaite transporter les enfants depuis le monde du quotidien vers le monde abstrait des sens ».

- **Un monde imaginaire** : un monde mis en mouvement (danse) et en musique
- **Un monde fantastique / monde merveilleux** : définir le fantastique et le merveilleux.  
Le spectacle propose-t-il un monde fantastique ou un monde merveilleux ?
- **Un décor modulable** : quatre portes, dont une sorte de tourniquet et une autre coulissante, de dimensions différentes, des panneaux qui s'ouvrent, se ferment, tournent, coulissent, se replient pour des apparitions-disparitions comme des jeux de cache-cache.  
Comment ce décor permet-il de rendre compte de l'univers mouvant du rêve ?
- **Métamorphoses** : Comment la danse et le décor permettent-ils les différentes métamorphoses ?  
(portes de sortes et de tailles différentes, Alice multiple/trois jeunes filles comme une Alice aux visages changeants, personnages ne cessant d'apparaître et de disparaître).

### Prolonger

- **Danser les contes**

*Cendrillon* de Maguy Marin - <https://www.youtube.com/watch?v=xDc44SEibLU>

*Blanche Neige*, Ballet de Angelin Preljocaj - <https://www.youtube.com/watch?v=aHjalpBD-ZM>

- **Arts plastiques**

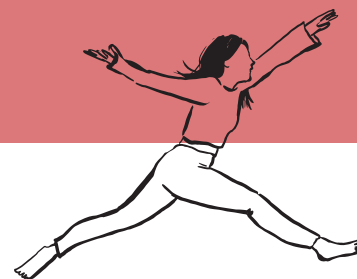
*Alice au pays des merveilles* à travers l'œuvre de Yayoi Kusama  
<https://www.youtube.com/watch?v=mIYBMGqz66I>

Juliette DUPONT - enseignante missionnée  
Service éducatif du Théâtre du Beauvaisis  
juliette.dupont@ac-amiens.fr - présence le vendredi de 9h à 12h.

Théâtre du Beauvaisis - Scène Nationale

direction Xavier Croci  
40 rue Vinot Préfontaine - CS 60 776 - 60 007 Beauvais cedex  
03 44 06 08 20  
WWW.THEATREDUBEAUVAISIS.COM





## ALICE

Compagnie De Stilte - du 6 au 13 janvier 2020



photos Hans Gerritsen



**Juliette DUPONT** - enseignante missionnée  
Service éducatif du Théâtre du Beauvaisis  
juliette.dupont@ac-amiens.fr - présence le vendredi de 9h à 12h.

**Théâtre du Beauvaisis - Scène Nationale**  
direction Xavier Croci  
40 rue Vinot Préfontaine - CS 60 776 - 60 007 Beauvais cedex  
03 44 06 08 20  
WWW.THEATREDUBEAUVAISIS.COM

