

FICHE PÉDAGOGIQUE DU SERVICE ÉDUCATIF

THÉÂTRE DU BEAUVAISIS - SCÈNE NATIONALE

SAISON 21.22



CARMEN, ÉTRANGÈRE FAMILIÈRE

Georges Bizet - Antoine Thiollier - Ensemble Miroirs Étendus

VEN 03.06 20H30
SAM 04.06 18H

FRÉQUENTER

- **Note d'intention**

Carmen est dans toutes les têtes. Œuvre emblématique de l'opéra français, véritable machine à tubes mais aussi manifestation du génie orchestral de son compositeur, *Carmen* est un temple où le plaisir est immédiat. Ici, les artistes s'en emparent comme en famille ou entre amis, en format de chambre, et avec l'énergie et l'ivresse du plateau de théâtre. Notre projet : restituer à un objet familier une partie de son originalité, regarder comment, par ce processus de création et à travers un langage musical d'apparence facile d'accès, l'œuvre peut nous parler de ce qui nous est encore, à jamais étranger. Elle est dans toutes les têtes. Qui est Carmen ? Qui aime Carmen ? Il n'y a pas de réponse et il ne faut pas en chercher. Paradoxe ? Héroïne devenue universelle, elle incarne aussi pour chacun et chacune l'étrangeté de la marge, l'autre plus libre et différent. De là viendra après la joie, les doutes, les rires, la tragédie. Mais ce n'est pas le récit d'un événement tragique qui est passé, c'est une invitation à transformer l'avenir et à faire que la tragédie — « elle le quitte, il la tue » — n'advienne plus. Voilà, aujourd'hui, l'ambition de Carmen : une femme se libère des représentations, et sa manière d'aimer des conventions. Pouvoir dire en fin de compte que « tu n'es pas seule Carmen ».

- **Découvrir les artistes**

Ensemble Miroirs Étendus - Création lyrique : www.miroirsetendus.com

- **Lire et écouter**

Carmen de Prosper Mérimée (1875)

Écouter un extrait de *Carmen* : https://youtu.be/KJ_HHRJf0xg

L'amour est un oiseau rebelle, Habanera d'après l'opéra de Georges Bizet, interprété par Anna Caterina Antonacci et l'Orchestre of The Royal Opera House.

PRATIQUER

- **Danser : mobiliser les capacités expressives du corps**

Choisissez l'un des trois personnages (Carmen, Don José et Micaela)

et créez un pas ou un mouvement qui définit le personnage choisi.

Mettez en commun et choisissez ensuite le pas ou le mouvement qui correspond le mieux à chaque personnage.

- **Écrire**

Choisissez un portrait de Carmen (voir la partie « Prolonger »)

Décrivez le personnage de Carmen. On pourra imaginer son portrait par écrit, son attitude, ses pensées.

S'APPROPRIER

- **S'approprier le vocabulaire**

Rechercher la définition de Habanera

- **Scénographie**

Pourquoi le metteur en scène a fait le choix d'un plateau nu comme décor ?

Quelles explications apportées à ce choix ? Comment l'espace prend-t-il vie ?

En quoi le jeu des lumières a-t-il une importance ? Qui raconte la mort de Carmen dans cette mise en scène ?

Quel est le rôle de ce personnage tout au long du spectacle et dans ce passage de la mort du personnage éponyme ?

FICHE PÉDAGOGIQUE DU SERVICE ÉDUCATIF

THÉÂTRE DU BEAUVAISIS - SCÈNE NATIONALE
SAISON 21.22



• Carmen, femme fatale ou figure de liberté ?

D'après vous, en quoi Carmen peut incarner la figure de la femme fatale ?

En quoi use-t-elle de son charme pour manipuler Don José ?

En quoi Carmen peut apparaître comme une figure de liberté ?

En quoi ses choix amoureux sont-ils révélateurs d'une volonté d'émancipation et de liberté ?

PROLONGER

• Arts plastiques

1. *Carmen et Don José*, aquarelle de Prosper Mérimée, 1846, BNF

2. *Portrait d'Émilie Ambre comme Carmen*, Édouard Manet, 1879

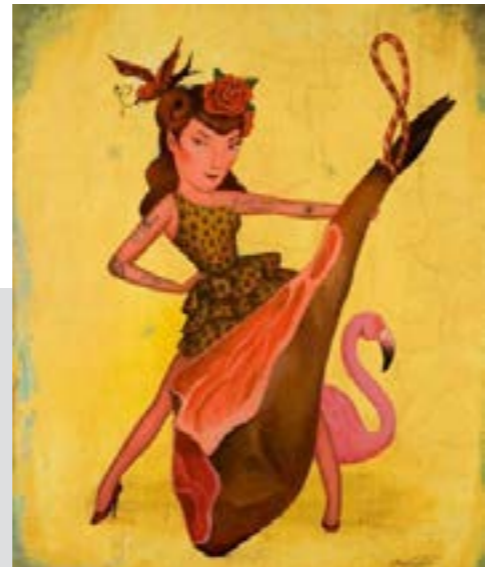
3. *Typical Spanglish*, Sergio Mora, 2008



1.



2.



3.

• Opéra

Carmen, l'Opéra de Georges Bizet (1875)

• Films

Carmen - Rien ne m'épouvante, film de Laurent Ripoll, 2020, 9'

avec - Marianne Croux - Eva Zaïcik - Antoine Thiollier - Charles Leplomb.

Micaëla tente de reconquérir son fiancée Don José, militaire déserteur et follement amoureux de Carmen.

Terrifiée à l'idée de confronter cette dernière, Micaëla vient livrer bataille dans une vieille salle de cinéma, où elle sait son fiancé au bras de Carmen.

Miroirs Étendus / Carmen, Rien ne m'épouvante on Vimeo

FICHE PÉDAGOGIQUE DU SERVICE ÉDUCATIF

THÉÂTRE DU BEAUVAISIS - SCÈNE NATIONALE
SAISON 21.22



CARMEN, ÉTRANGÈRE FAMILIÈRE

Georges Bizet - Antoine Thiollier - Ensemble Miroirs Étendu

ANNEXE

L'amour est un oiseau rebelle, extrait de *Carmen* (1875) de Georges BIZET (1838-1875)

CARMEN

L'amour est un oiseau rebelle
Que nul ne peut apprivoiser,
Et c'est bien en vain qu'on l'appelle,
S'il lui convient de refuser.
Rien n'y fait ; menace ou prière ;
L'un parle bien, l'autre se tait ;
Et c'est l'autre que je préfère ;
Il n'a rien dit, mais il me plaît.

CHOEUR

L'amour est un oiseau rebelle
Que nul ne peut apprivoiser,
Et c'est bien en vain qu'on l'appelle,
S'il lui convient de refuser.

CARMEN

L'amour est enfant de Bohême,
Il n'a jamais, jamais connu de loi ;
Si tu ne m'aimes pas, je t'aime ;
Si je t'aime, prends garde à toi !

CHOEUR

Prends garde à toi !

CARMEN

Si tu ne m'aimes pas,
Si tu ne m'aimes pas, je t'aime.

CHOEUR

Prends garde à toi !

CARMEN

Mais si je t'aime,
Si je t'aime, prends garde à toi !

CHOEUR

L'amour est enfant de Bohême,
Il n'a jamais, jamais connu de loi ;
Si tu ne m'aimes pas, je t'aime ;
Si je t'aime, prends garde à toi !
Prends garde à toi !

CARMEN

L'oiseau que tu croyais surprendre
Battit de l'aile et s'envola
L'amour est loin, tu peux l'attendre,
Tu ne l'attends plus... il est là...
Tout autour de toi, vite, vite,
Il vient, s'en va, puis il revient...
Tu crois le tenir, il t'évite ;
Tu crois l'éviter, il te tient !

CHOEUR

Tout autour de toi, vite, vite,
Il vient, s'en va, puis il revient...
Tu crois le tenir, il t'évite ;
Tu crois l'éviter, il te tient !

CARMEN

L'amour est enfant de Bohême,
Il n'a jamais connu de loi ;
Si tu ne m'aimes pas, je t'aime ;
Si je t'aime, prends garde à toi !

CHOEUR

Prends garde à toi !

CARMEN

Si tu ne m'aimes pas,
Si tu ne m'aimes pas, je t'aime.

CHOEUR

Prends garde à toi !

CARMEN

Mais si je t'aime,
Si je t'aime, prends garde à toi !

CHOEUR

L'amour est enfant de Bohême,
Il n'a jamais, jamais connu de loi ;
Si tu ne m'aimes pas, je t'aime ;
Si je t'aime, prends garde à toi !

CARMEN

Si tu ne m'aimes pas,
Si tu ne m'aimes pas, je t'aime.

CHOEUR

Prends garde à toi !

CARMEN

Mais si je t'aime,
Si je t'aime, prends garde à toi !

FICHE PÉDAGOGIQUE DU SERVICE ÉDUCATIF

THÉÂTRE DU BEAUVAISIS - SCÈNE NATIONALE

SAISON 21.22



CARMEN, ÉTRANGÈRE FAMILIÈRE

Georges Bizet - Antoine Thiollier - Ensemble Miroirs Étendu

EN IMAGE



Photo Claire Péron crédit Zoltanzmarzlik

Sabrina Dubos - enseignante détachée du Rectorat
Service éducatif du Théâtre du Beauvaisis
sabrinadubos@ac-amiens.fr - serviceeducatif@theatredubeauvaisis.com
présence le vendredi après-midi

Théâtre du Beauvaisis - scène nationale
40 rue Vinot Préfontaine - 60007 Beauvais cedex
03 44 06 08 20
WWW.THEATREDUBEAUVAISIS.COM

Théâtre
du SCÈNE NATIONALE
Beau
BEAUVAISIS
vaisis