

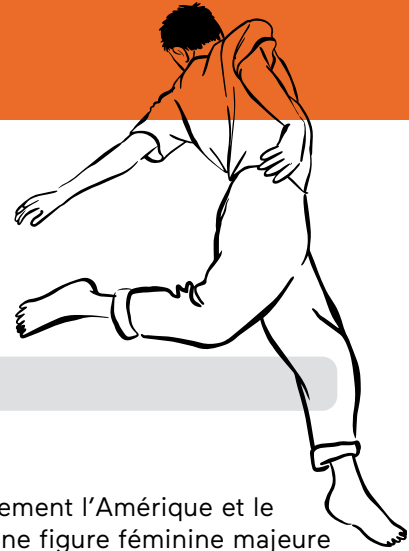
# FICHE PÉDAGOGIQUE

THÉÂTRE DU BEAUVAISIS - SCÈNE NATIONALE  
SAISON 22.23

## JANIS

Nora Granovsky  
Compagnie BVZK

MER 19.10 19H30  
JEU 20.10 20H30  
VEN 21.10 20H30



### FRÉQUENTER

- **Note d'intention**

« Janis Joplin est une figure emblématique du mouvement qui transformera durablement l'Amérique et le reste du monde, de la naissance du rock'n'roll à l'avènement des hippies, elle est une figure féminine majeure dans cet univers essentiellement masculin. [...] Que reste-t-il aujourd'hui de cette poésie, ce vagabondage poétique, de Jack Kerouac avec ses clochards célestes et avant lui Rimbaud et sa bohème. *Rêve comme si tu vivais éternellement, vis comme si tu allais mourir aujourd'hui* [...]. Janis Joplin à travers son œuvre musicale incarne cette période historique extraordinaire, ce séisme culturel, ce jaillissement d'énergie vitale transposée à travers la musique, cette communion universelle... au même titre que Mozart ou Beethoven des siècles auparavant. Qu'en reste-t-il aujourd'hui ? Où en sommes-nous avec la liberté, la création, la jouissance ? ».

Nora Granovsky

- **Extrait du spectacle**

<https://vimeo.com/481709470>

- **Écouter**

Découvrir Janis Joplin

Émission, vidéos de France Culture. Une vie, une Œuvre Une comète nommée Janis Joplin

- <https://www.franceculture.fr/emissions/une-vie-une-oeuvre/il-y-a-cinquante-ans-1969-une-comete-nommee-janis-joplin-1943-1970>

- <https://www.franceculture.fr/emissions/les-nuits-de-france-culture/sur-la-route-de-janis-joplin>

### PRATIQUER

- **Incarner un personnage**

Quels sont les éléments qui montrent que l'artiste incarne le personnage de Janis Joplin ?

Choisir un artiste engagé. Dégager les éléments qui caractérisent cet artiste (gestuelle, expressions verbales et physiques, engagement)

Présenter ce personnage en essayant de l'incarner en s'appropriant ses caractéristiques.

- **Culture de l'engagement**

Par groupe de trois, choisir une cause que vous cherchez à défaire ou quelque chose que vous souhaitez dénoncer.

Écrire les paroles d'une chose où vous mettez en avant ce que vous défendez ou dénoncez.

### S'APPROPRIER

- **Contexte intellectuel**

Faire une recherche pour découvrir la « beat génération ». Que dénonce ce mouvement ?

Quel lien faire avec Janis Joplin ? Retrouve-t-on ces éléments dans sa biographie ?

Définir le mot icône. Faire une recherche sur le mouvement hippie et le rock'n'roll.

En quoi Janis Joplin apparaît comme une figure de ses mouvements, une icône ?

- **Contexte social et historique**

Faire des recherches sur la société de consommation, la guerre du Vietnam, la guerre froide, la ségrégation raciale.

# FICHE PÉDAGOGIQUE

THÉÂTRE DU BEAUVAISIS - SCÈNE NATIONALE  
SAISON 22.23



## • Autour de l'affiche

Décrire, énoncer ses impressions, dépeindre l'atmosphère.  
Chercher à deviner l'histoire qui va être jouée.



## PROLONGER

### • Musique

Extrait du concert de Janis Joplin lors du Festival de Woodstock en 1969

<https://www.youtube.com/watch?v=Rhlvb8h2oEw>

### • Littérature

*Love me please*, une histoire de Janis Joplin 1943 - 1970, Nicolas Finet, Christopher, Degreff, 2020, édition MARAbulles

### • Film

*Janis*, Documentaire sur Janis Joplin, réalisé par Amy Berg, sortie en 2016

Résumé : « Janis Joplin est l'une des artistes les plus impressionnantes et une des plus mythiques chanteuses de rock et de blues de tous les temps. Mais elle était bien plus que cela : au-delà de son personnage de rock-star, de sa voix extraordinaire et de la légende, le documentaire Janis nous dépeint une femme sensible, vulnérable et puissante. C'est l'histoire d'une vie courte, mouvementée et passionnante qui changea la musique pour toujours. »

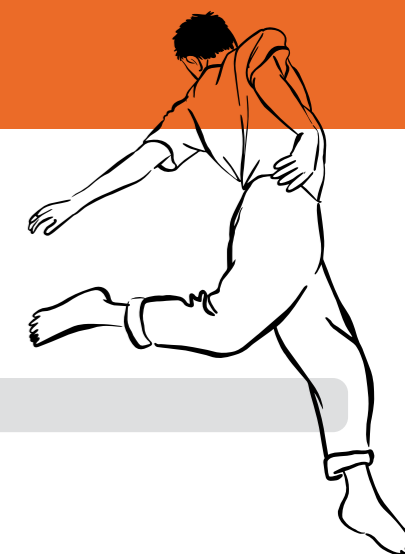
### • Arts plastiques

*Supermarket Lady*, Duane Hanson, 1969, mouvement Hyperéaliste.  
Œuvre se présentant comme une caricature de la société américaine des années 1960 et dénonçant la société de consommation.



# FICHE PÉDAGOGIQUE

THÉÂTRE DU BEAUVAISIS - SCÈNE NATIONALE  
SAISON 22.23



## JANIS

Nora Granovsky  
Compagnie BVZK

MER 19.10 19H30  
JEU 20.10 20H30  
VEN 21.10 20H30

## EN IMAGE



photos Simon Gosselin