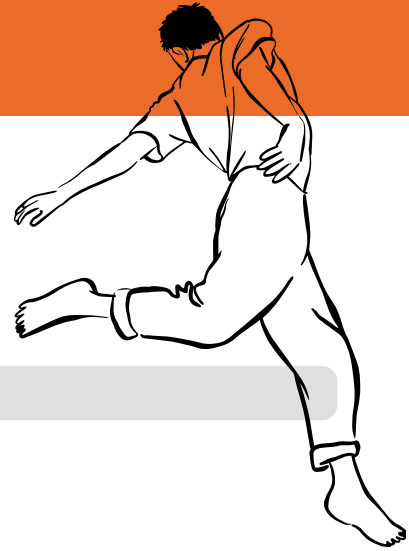


# FICHE PÉDAGOGIQUE

THÉÂTRE DU BEAUVAISIS - SCÈNE NATIONALE  
SAISON 22.23



**080**

Jonathan Guichard  
Compagnie H.M.G

JEU 19.01 19H30 + BORD DE SCÈNE  
VEN 20.01 20H30

## FRÉQUENTER

- **Partir de la note d'intention**

080 est une fiction.

Un être protéiforme dispose de quatre-vingts minutes pour naître et mourir.

Elle/il/cela n'a pas de fonction. Son existence est une succession de « premières fois ». Ses plaisirs et ses peines naissent des enjeux physiologiques qui ponctuent sa vie et se déploient dans un espace/temps curieusement modifié. Il/cela/elle n'est pas soumis.eaux injonctions telles que la norme ou le déterminisme social. Cela/elle/il est libre de sa forme. 080 est une invitation à entrer en soi.

Imaginer une vie qui ne serait pas soumise à un autre conditionnement que celui d'un temps, d'un espace et d'une gravité, est une façon de mettre à distance l'injonction du corps « légitime ». C'est aussi une extrapolation de mon parcours d'artiste de cirque. Car au-delà des enjeux d'écriture, mon travail depuis 15 ans, a principalement consisté à comprendre corporellement et intellectuellement, le temps ainsi que le rapport à la gravité qu'implique un espace que l'on nomme objet/agrès/scénographie.

Dans 080, l'espace, c'est la cage de scène. Les lois physiques sont en partie définies conceptuellement, pour d'une part circonscrire l'environnement de elle/il/cela et d'autre part pour jouer avec ce qu'impliquerait corporellement l'application de certaines hypothèses cosmologiques, comme par exemple la présence d'un trou de ver (pont Einstein-Rosen). Si la création de 3D a été fortement influencée par la question de « comment ouvrir à l'autre », celle de 080 est depuis le début portée par « comment ouvrir à soi ».

- **Partir du teaser : regarder et analyser**

<https://youtu.be/-FgqnvndNIJg>

## PRATIQUER

- **Rendre la mouvement visible**

*Pour faire bouger la forme je n'ai pas besoin du mouvement réel, Josef Albers, peintre du Bauhaus, XX<sup>e</sup> siècle.*

- Dessiner un personnage en mouvement.
- Dessiner une posture et y associer des astuces visuelles afin de rendre visible leurs mouvements, leurs actions et exprimer une narration. (Annexe 1)

- **Créer un personnage imaginaire**

- Le présenter, le décrire physiquement et mentalement.
- Retracer son parcours.

- **S'approprier son corps**

- Se déplacer dans l'espace.
- Faire un geste minimaliste et l'amplifier de plus en plus.

## S'APPROPRIER

- **Découvrir le théâtre gestuel**

- Définir cette notion.
- En quoi ce spectacle de cirque emprunte au théâtre gestuel ?
- Comment seulement à travers le travail du corps, peut-on suivre l'évolution de ce personnage ?

# FICHE PÉDAGOGIQUE

THÉÂTRE DU BEAUVAISIS - SCÈNE NATIONALE  
SAISON 22.23



**080**

Jonathan Guichard  
Compagnie H.M.G

JEU 19.01 19H30 + BORD DE SCÈNE  
VEN 20.01 20H30

- **Découverte de soi**
  - Définir la notion d'introspection.
  - Comment à travers ses mouvements peut-on observer à être à la quête de soi ?
  - Comment la « découverte de soi » du personnage nous interroge également sur nous et notre propre rapport au corps ?
- **Déconstruire les stéréotypes de genre**

<https://www.lumni.fr/video/non-binaires-gender-fluid-les-normes-de-genre-bousculees>

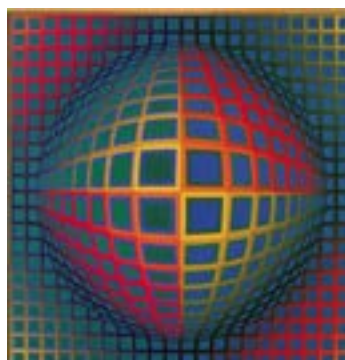
  - En quoi peut-on dire que le personnage est non-genré ?
  - Le changement de danseurs/acrobates est-il perceptible au cours du spectacle ?
  - Leur genre également ?
  - Cela change-t-il l'histoire du personnage ?
- **Scénographie et costume**
  - En quoi le sol mouvant permet-il la création d'un monde ?
  - Décrire le costume.
  - En quoi le choix de ce costume permet de rendre le personnage non identifiable ?

## PROLONGER

- **Art visuel**
  - *Saut à la perche*, Étienne-Jules Marey, 1894, chronophotographie  
L'artiste, dès les années 1880, crée la décomposition du mouvement sur un seul cliché.
- **Arts plastiques**
  - *Vega-Nor*, 1969, Victor Vasarely  
Il joue avec les lois de la perspective et sème la confusion dans l'esprit du spectateur. Sur une surface plane, il fait naître un espace tridimensionnel : l'œil est pris au piège dans des corridors énigmatiques et des tunnels éphémères. Vasarely combine, permute, emboîte, répète, agence des formes géométriques simples de différentes couleurs et crée ainsi des effets visuels émanant de la relation des éléments les uns avec les autres. En effet, les couleurs ont des propriétés toutes particulières : les couleurs chaudes ont tendance à avancer dans l'espace, et inversement pour les couleurs froides. Cela tend à créer des illusions d'optique qui font croire à une mobilité des éléments de l'œuvre.
  - *Mouvement de danse D, avec tête de la femme slave*, 1911 Auguste Rodin



*Saut à la perche*, Étienne-Jules Marey, 1894



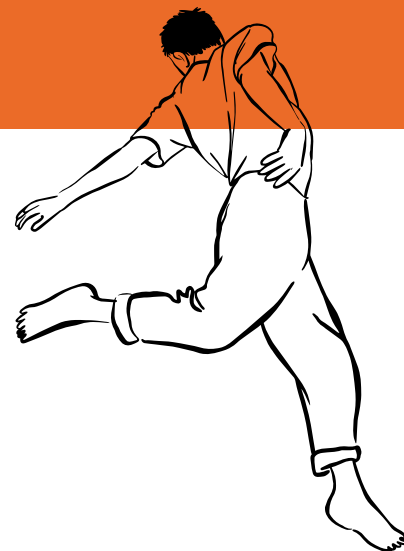
*Vega-Nor*, 1969, Victor Vasarely



*Mouvement de danse D, avec tête de la femme slave*, 1911 Auguste Rodin

# FICHE PÉDAGOGIQUE

THÉÂTRE DU BEAUVAISIS - SCÈNE NATIONALE  
SAISON 22.23



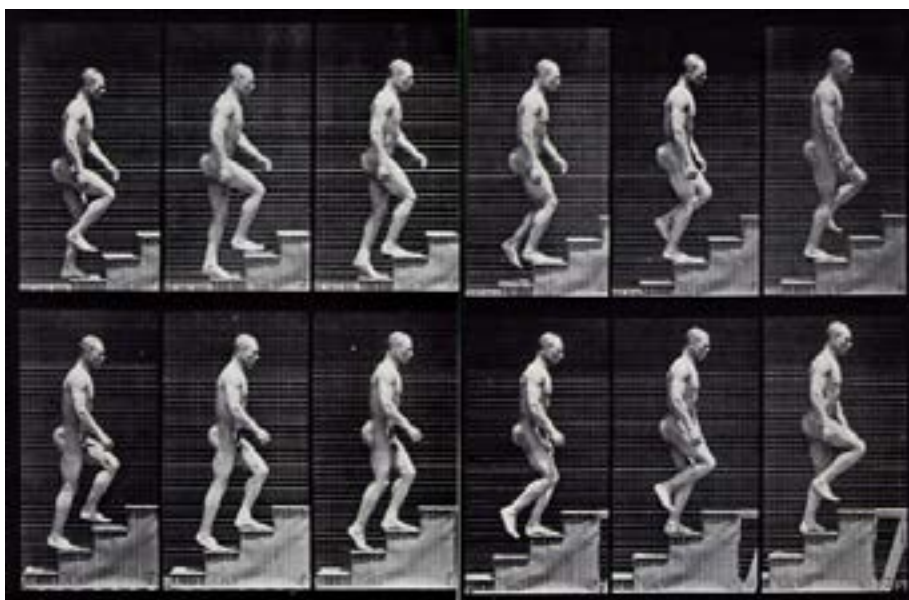
**080**

Jonathan Guichard  
Compagnie H.M.G

JEU 19.01 19H30 + BORD DE SCÈNE  
VEN 20.01 20H30

## ANNEXE

- Eadweard Muybridge, *Nu descendant un escalier*, 1887, chronophotographies



# FICHE PÉDAGOGIQUE

THÉÂTRE DU BEAUVAISIS - SCÈNE NATIONALE  
SAISON 22.23

**080**

Jonathan Guichard  
Compagnie H.M.G

JEU 19.01 19H30 + BORD DE SCÈNE  
VEN 20.01 20H30



## EN IMAGES



photos © Richard Dumas

**Sabrina Dubos** - enseignante détachée du Rectorat  
Service éducatif du Théâtre du Beauvaisis  
[sabrinadubos@ac-amiens.fr](mailto:sabrinadubos@ac-amiens.fr) - [serviceeducatif@theatredubeauvaisis.com](mailto:serviceeducatif@theatredubeauvaisis.com)  
présence le vendredi matin

**Théâtre du Beauvaisis - scène nationale**  
40 rue Vinot Préfontaine - 60007 Beauvais cedex  
03 44 06 08 20  
[WWW.THEATREDUBEAUVAISIS.COM](http://WWW.THEATREDUBEAUVAISIS.COM)

**Théâtre**  
**du** SCÈNE NATIONALE  
**Beau**  
BEAUVAISIS **vaisis**