

**FICHE
PÉDAGOGIQUE**

2023 2024

SCOLAIRE

**LES GROS
PATINENT BIEN**

Olivier Martin-Salvan
et Pierre Guillois

**MAR 17.10 / MER 18.10
JEU 19.10 / VEN 20.10**

TdB

Théâtre du Beauvaisis
scène nationale

FRÉQUENTER

PARTIR DE LA NOTE D'INTENTION

«Olivier Martin-Salvan et Pierre Guillois rêvaient, après 14 ans de complicité, de partir sur un duo. Clowns sans en être, s'inspirant davantage du *slapstick* anglo-saxon, ils voulaient surtout que ce projet leur permette d'atteindre des publics plus larges, plus divers. Lors de la première répétition, alors que des cartons traînaient dans un coin, ils ont commencé à écrire dessus à l'aide de gros marqueurs noirs pour figurer les accessoires et décors qu'ils imaginaient pour une histoire qui soudain s'ouvrait sur d'infinis possibles grâce à ce procédé connu depuis la nuit des temps. Fort de leur expérience de Bigre sur la gestion des accessoires et la poésie qu'ils y trouvent, Olivier et Pierre ont écrit, pas à pas, l'absurde voyage d'un homme qui ne bouge pas mais qui pourtant traverse l'Europe et sans doute fera le tour du monde grâce à son complice, qui, tout maigre qu'il est, fait défiler derrière lui les paysages, personnages et éléments rencontrés le long de la route. Le spectacle tire sa saveur du contraste entre l'acteur immobile mais voyageur, porté par un Martin-Salvan virtuose d'un langage non répertorié, avec l'agitation pathétique du préposé aux décors, un Guillois survolté dont l'énergie désespérée est le salut. Ayant inauguré ce cabaret de carton sur une scène en plein air à l'initiative du Théâtre du Rond-Point en septembre 2020, ce projet sera, c'est décidé, un spectacle de rue. Il s'adaptera parfois, pendant la saison froide, pour jouer en salle mais cherchera définitivement la rencontre de nouveaux spectateurs dans l'espace public.»

XXXXXX



PARTIR DU TEASER

<https://youtu.be/293XmY4rLM8>

PARTIR DU TITRE DU SPECTACLE ET DE L’AFFICHE

S'interroger sur le titre? Comment le comprennent les élèves? Faire le lien entre le titre et l'affiche.

Décrire les personnages? Quelle impression donne-t-il?

PRATIQUER

■ DÉCOUVRIR DES DUOS COMIQUES OU LES PERSONNAGES COMIQUES

À partir de l'exemple de Auguste et le clown blanc ainsi que de Laurel et Hardy, réfléchir aux caractéristiques du duo comique. À partir de ces modèles, réaliser un exposé sur un duo comique et montrer en quoi le duo choisi répond aux caractéristiques mis en évidence.

■ RECYCLER POUR CRÉER : VALORISER LE CARTON

Réfléchir aux notions de *upcycling* (surcyclage)/ développement durable. Le carton est un matériau omniprésent dans notre quotidien. Redonner vie au carton en créant un objet à partir de ce matériau.

S'APPROPRIER

■ S'APPROPRIER LE VOCABULAIRE

Faire une recherche sur le parcours de Blind Willie Jonhson.

■ DÉCOUVRIR LE PERSONNAGE DE LA SIRÈNE

Faire une recherche sur la figure de la sirène de l'antiquité à nos jours. Comment cette figure est-t-elle présente au sein du spectacle ?

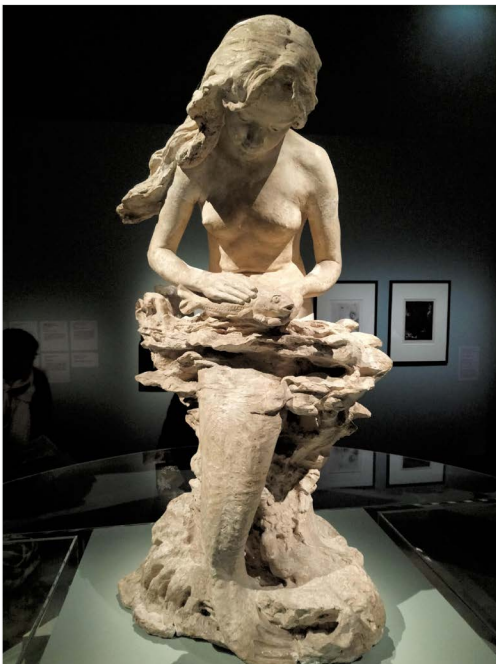
■ S'INTERROGER SUR LA SCÉNOGRAPHIE

Comment le mouvement lié au voyage est-il créé autour de l'immobilité d'un des deux personnages? Comment voyage-t-on au fil du spectacle? Décrire les deux personnages. S'interroger sur le contraste personnage immobile qui voyage entre les deux comédiens.

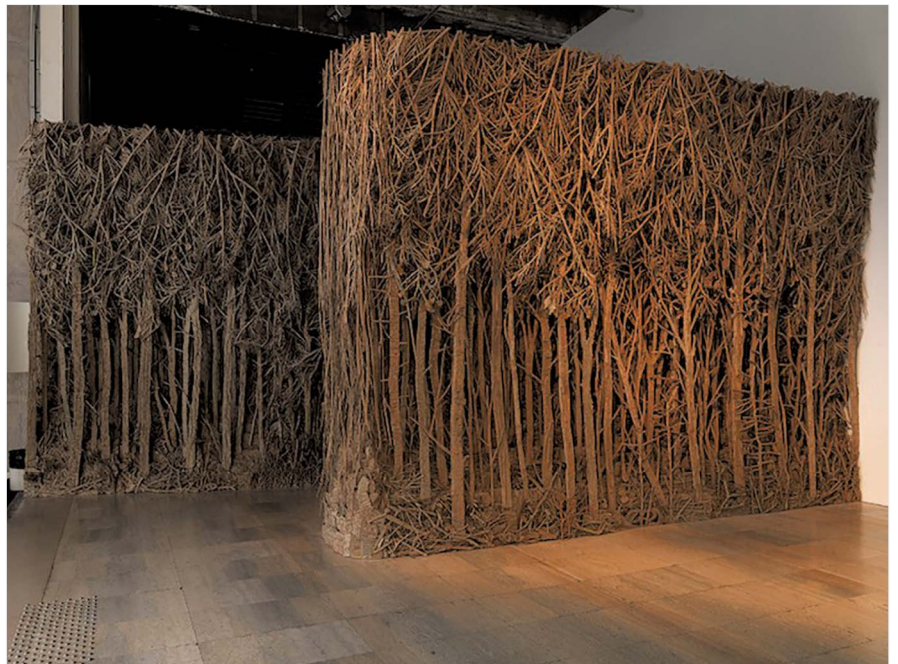
■ S'INTERROGER SUR LA DÉGRADATION DES SOCIÉTÉS HUMAINES

En quoi le spectacle propose une réflexion sur l'environnement. S'appuyer sur la mise en scène ainsi que sur les thématiques abordées.

PROLONGER



Niel Hansen Jacobsen, « La Petite sirène », 1901, Vejen Kunstmuseum, Danemark



Eva Jospin, plasticienne française Forêt, 2010, 3.6 × 2.5 m, CARTON