

**FICHE
PÉDAGOGIQUE**

2024 2025

SCOLAIRE

THÉÂTRE / ITINÉRANCE

COLORIS VITALIS

Catherine Lefeuvre

et Jean Lambert-wild

DU LUN 25.11 AU VEN 29.11

TdB

Théâtre du Beauvaisis
scène nationale

FRÉQUENTER

PARTIR DE LA NOTE D'INTENTION

Dans *Coloris Vitalis*, Gramblanc prend la parole seul en scène créant une situation iconoclaste car le clown blanc ne peut normalement pas, dans la dynamique de l'entrée clownesque, se passer de l'auguste dont il est devenu le faire-valoir.

La relation du clown blanc à l'auguste réside dans le fait notamment que ce dernier est mis en valeur, mis en avant par la présence du clown blanc.

Le clown blanc est donc son révélateur, il contribue à porter le regard du public et son attention vers l'auguste. Gramblanc reprend ce principe de faire valoir à son compte mais d'une autre façon.

Car même si l'auguste n'est pas là en tant que tel, Gramblanc peut toujours par sa parole et ses actions attirer notre attention et orienter notre regard et notre réflexion vers des augustes plus imaginaires, plus conceptuels, réalistes ou métaphoriques.

L'auguste est l'élément perturbateur qui amène du chaos, de l'inattendu, de l'irrationnel dans la vie bien ordonnée et bien sérieuse du clown blanc.

Dans *Coloris Vitalis*, Gramblanc est aux prises avec des augustes de substitutions. Ils peuvent être allégoriques. Ce sont les couleurs dans *Coloris Vitalis* qui l'exaltent en même temps qu'elles le rendent malade. Ce sont parfois des augustes malgré eux,

pris à partie, comme un spectateur ou le régisseur du spectacle, ou bien encore des personnages hors scène ou imaginaires. Ou c'est parfois lui-même qui, pris dans le miroir déformant et facétieux de sa propre complexité, devient auguste.

Enfin, Gramblanc est en quelque sorte un clown blanc un peu perdu dans notre monde aujourd'hui envahi par les augustes. Une société qui fait du moindre événement médiatique un spectacle, qui donne l'impression d'une mise en scène perpétuelle de la vie politique et sociale, nous empêche de nous approprier réellement les enjeux de notre époque. Nous sommes gouvernés par des augustes qui font le show pour nous divertir, nous endormir et nous détourner de l'essentiel. Le clown blanc peut apparaître alors comme un empêcheur de tourner en rond, comme celui qui veut redonner du sens à tout ceci, comme un poète perdu dans un monde désespérant qui s'émeut et se bat pour vivre sa vie, comme celui qui est touché par le monde dans lequel il vit mais qui refuse d'en être le faire-valoir idéologique ou médiatique.

Catherine Lefeuve



PARTIR DU TEASER

<https://vimeo.com/424262562>

PARTIR DU TEXTE

Coloris Vitalis, Catherine Lefeuve, Les solitaires intempestifs, 2019

PRATIQUER

■ DÉCOUVRIR L'HISTOIRE DU CLOWN

S'intéresser à l'étymologie du terme « clown ». Effectuer une recherche sur l'histoire des clowns (le clown au XVI^{ème} en Europe du Nord, l'intégration du clown dans les cirques au XVIII^{ème}, l'apparition de la figure de l'Auguste et les grandes figures du clown au XIX^{ème} comme Auriol en France, Medrano en Espagne et les frères Durov en Russie. Effectuer une recherche sur le clown blanc.

■ DÉCOUVRIR L'HISTOIRE DE L'ENTRÉE CLOWNESQUE

Effectuer une recherche sur la notion de lazzi, sur l'histoire de l'entrée clownesque. Comparer ces recherches à ce que vous avez pu observer sur ce spectacle.

■ DÉCOUVRIR L'EXPÉRIENCE CHROMATIQUE OU LA CHROMATOGRAPHIE

Découvrir ce qu'est la chromatographie en physique Chimie.

S'intéresser aux notions de colorants, pigments, couleurs primaires.

En s'inspirant des œuvres de Robert Delaunay et de Marcel Duchamp (partie « prolonger »), réaliser un disque de carton où vous jouer sur les formes et les couleurs (uniquement deux couleurs primaires) afin de travailler sur les notions de mouvement et de couleur.

S'APPROPRIER

■ DÉCOUVRIR LA NOTION DE CALENTURE

Définir la notion.

En quoi cette notion correspond-t-elle à la pièce ?

■ CRITIQUER L'UNIFORMISATION DE LA SOCIÉTÉ

Quel sens donne le clown blanc donne-t-il à notre monde ? En quoi donne-t-il à voir une critique de l'uniformisation de la société qui conduit au désenchantement de notre monde ? Quel lien à faire entre cette critique et les couleurs ou la perte de couleur ? Quel lien à faire avec l'état d'esprit de notre clown blanc ?

PROLONGER

■ FILMOGRAPHIE

Chocolat, Roschdy Zem, 2016, évoque la vie du premier clown noir

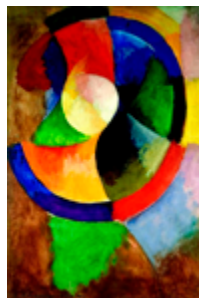
■ ICONOGRAPHIE

Formes circulaires, Soleil n°2, 1912-1913, Robert Delaunay, Centre Pompidou

Avec la série des Formes circulaires, Delaunay poursuit ses recherches sur la puissance giratoire de la couleur. Dans cette version, le disque, isolé, est décentré sur la toile pour suggérer les rotations cosmiques. L'enchaînement et la fusion des anneaux colorés stimulent la qualité vibratoire de l'image. La saturation chromatique, qui confronte des couleurs complémentaires, donne toute sa puissance à cette forme astrale. L'ensemble tourbillonne autour du centre peint en blanc, la couleur originelle et finale.

Rotoreliefs, 1935, Marcel Duchamp, collections de la Cinémathèque

Une œuvre multiple conçue comme un jeu d'optique entre pop art et art cinétique, volonté de produire l'illusion du volume.



Formes circulaires,
Soleil n°2



Rotoreliefs